



Salto, 24 de noviembre de 2022.

Sres. Adquirentes del Pliego de Condiciones

EXP. Nº 45278/2022

Presente

Con respecto a la Licitación Abreviada para la “CONSTRUCCIÓN DE SALON COMUNAL EN PUEBLO CELESTE MUNICIPIO DE VALENTIN” tramitada según Expediente Nº 45278/2022 se notifica a Ud. las siguientes aclaraciones:

ACLARACIÒN:

1) Tal como surge del Pliego de condiciones (carátula) la Visita de Obra fijada para el pasado 22/11/2022 no revestía carácter excluyente.

Los metrajes establecidos en el rubrado se establecen a modo de referencia. Sin perjuicio de ello, queda bajo exclusiva responsabilidad de la empresa tomar los recaudos necesarios para efectuar su cotización.-

2) Aires Acondicionados: son 2 unidades: uno de 18.000 BTU y para el salón de acceso (la unidad exterior en pretil interior) y la segunda de 12.000 BTU situada en el muro sureste (unidad exterior en pretil interior).

Se adjuntan recaudos gráficos y rubrado.-

Of. de Licitaciones

Intendencia de Salto

LICITACIÓN ABREVIADA PARA CONSTRUCCIÓN DE SALÓN COMUNAL EN PUEBLO CELESTE – MUNICIPIO DE VALENTÍN.

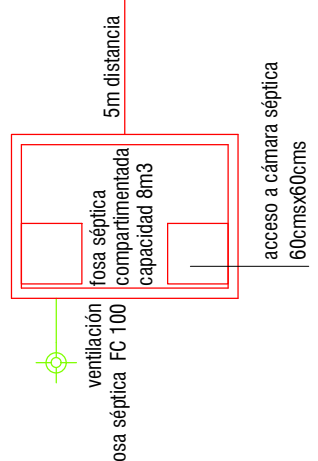
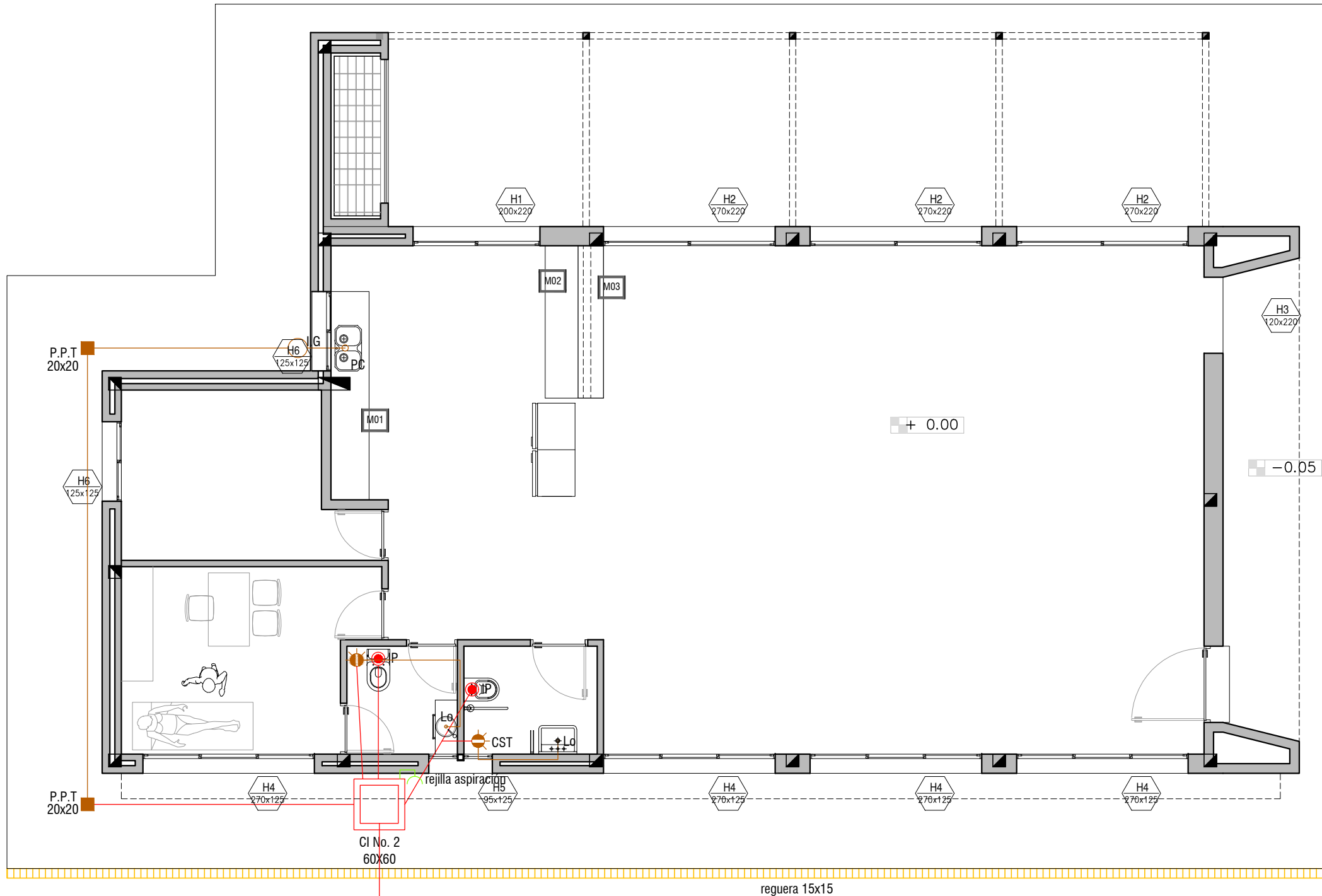
Anexo	F3	RUBRADO
--------------	-----------	----------------

ITEM 1

RUBRO	CONCEPTO	UNIDAD	METRAJE	\$ UNITARIO	\$ TOTAL
	COMPONENTES				
1	Implantacion y Replanteo	uni			
2	Suministro y Colocacion Cartel FDI	uni			
3	Instalaciones provisorias	gl			
4	Desmontes	m ³			
5	Rellenos	m3			
	Cimentaciones				
6	Dados de hormigón ciclópeo	m ³			
7	Viga de fundación	m ³			
	Estructura de hormigón				
8	Pilares de traba	m ³			
9	vigas y dinteles	m ³			
	Mampostería				
10	Muros de 15cm	m ²			
11	Revestimientos de ladrillo	m ²			
	Revoques				
12	Bolseado interior	m ²			
13	Ffino	m ²			
14	Hidrofugado	m ²			
	contrapisos				
15	interior	m ²			
16	exterior	m ²			
17	Azulejado	m ²			
18	Cielorraso liviano	m ²			
19	Granitos mesadas	m ²			
	Pisos y Zócalos				
20	interior	m ²			
21	exterior	m ²			
22	Zócalos cerámico	ml			
	Acondicionamiento exterior				
23	Bancos, suministro y colocación.	uN			
24	Arboles suministro y plantado.	uN			
25	Juego para niños suministro y colocación.	uN			
26	Papeleras	uN			
27	Cartelería	uN			
28	Baldosones de hormigón	m ²			

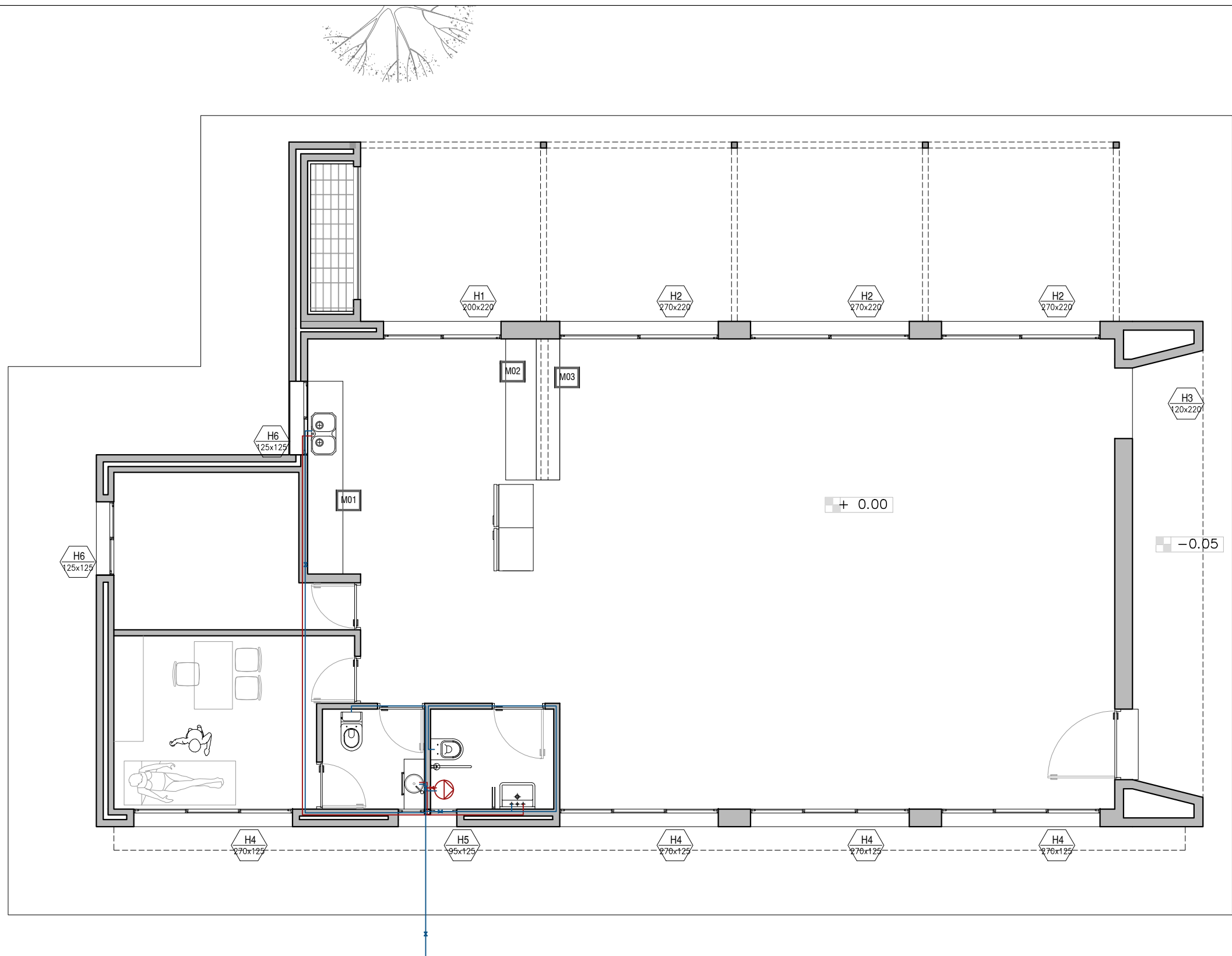
29	Techo isopanel + accesorios	m ²		
30	Pérgola	m ²		
31	Pérgola techada policarbonato	m ²		
	Acondicionamiento eléctrico			
32	Puestas	uN..		
	Sanitaria			
33	Baños completos en planta baja	uN..		
34	Saneamiento (cámara y pozo)	uN..		
	aberturas			
	aberturas			
35	Ventana al 01. 2,00x2,20	uN..		
36	Ventana al 02. 2,70x2,20	uN..		
37	Ventana al 03. 1,20x2,20	uN..		
38	Ventana al 04. 1,20x2,20	uN..		
39	Ventana al 05. 2,70x1,25	uN..		
40	Ventana al 06. 1,05x1,25	uN..		
41	Ventana al 07. 1,25x1,25	uN..		
42	Puerta interior madera 0,90x2,10	uN..		
43	Puerta interior madera 0,75x2,10	uN..		
	pinturas			
44	Sellador pigmentado	m ²		
45	interior	m ²		
	equipamiento interior			
46	Sillas interiores	uN..		
47	Mesas interiores	uN..		
48	Mesas exteriores	uN..		
49	Cañon proyector	uN..		
50	Pantalla proyector	uN..		
51	Heladera	uN..		
52	Freezer	uN..		
53	Escritorio	uN..		
54	Camilla medica	uN..		
55	Mueble consultorio	uN..		
56	Silla medico	uN..		
57	Equipamiento bomberos	gl		
	Componente Equipamiento			
58	Parrilleros tipo H (hormigón armado) con colocacion	u		
59	Mesa triple con bancos para parrillero con colocación	u		
60	Mesa doble con bancos para parrillero con colocacion	u		
61	Banco curvo con colocaciòn	u		
62	Mesa juegos de mesa con bancos con colocaciòn	u		
63	Mesa ping pong hormigón con colocaciòn	u		
64	Mesa futbol hormigón con colocaciòn	u		

65	bancos tipo africano de hormigón con colocaciòn	u			
66	Papeleras con colocaciòn	u			
67	Bicicleteros con colocaciòn	u			
68	Carteleria juegos etc (incluye colocacion)	u			
				Subtotal (1)	
				Iva (2)	
				LLss 0,7276 x MI (3)	
				Total (1+2+3)	

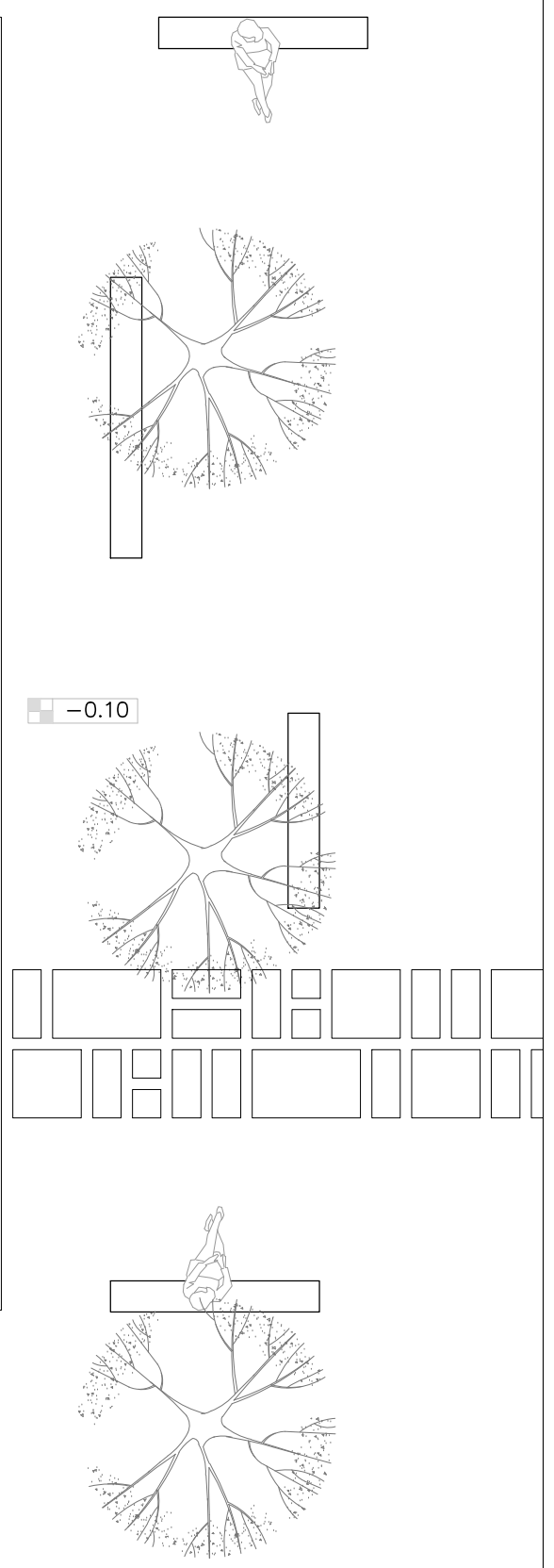


PLANTA
esc. 1/75

INTENDENCIA DE SALTO		
DEPARTAMENTO DE OBRAS AREA PROYECTOS		
Intendente: Andrés Lima Director Dpto: Elbio Machado		
OBRA	SALÓN MULTIUSOS PUEBLO CELESTE	LAMINA
TÉCNICO:	Arg. Federico Remedi	PLANTA SANITARIA
DIBUJANTE:		8
FECHA:	Nov. 2022	ESCALA:
		1/75



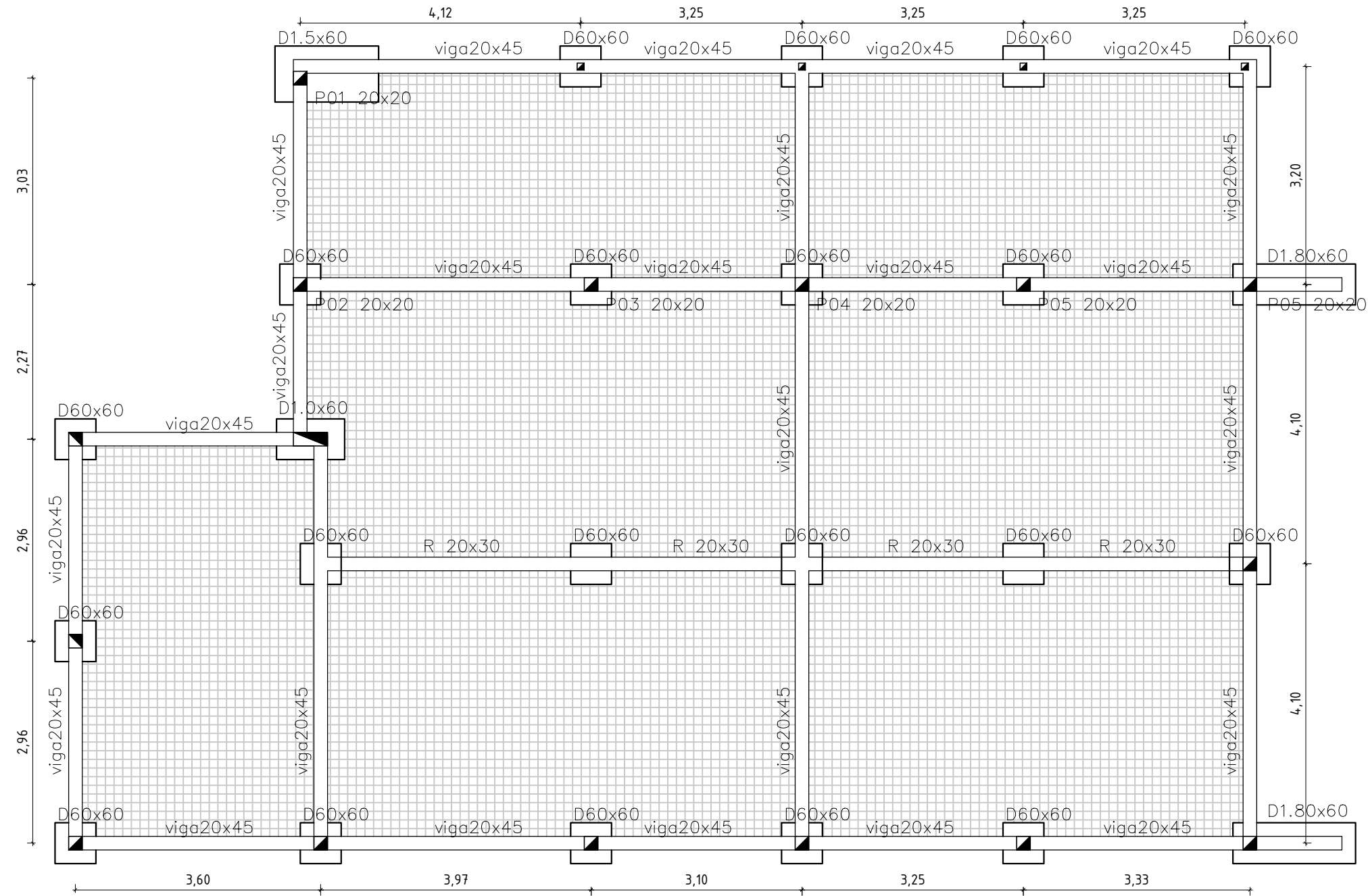
PLANTA
esc. 1/75



INTENDENCIA DE SALTO		
DEPARTAMENTO DE OBRAS AREA PROYECTOS		
Intendente: Andrés Lima Director Dpto: Elbio Machado		
OBRA	SALÓN MULTIUSOS PUEBLO CELESTE	LAMINA SANITARIA
TÉCNICO: Arg. Federico Remedi	DIBUJANTE:	FECHA: Nov. 2022
		ESCALA: 1/75

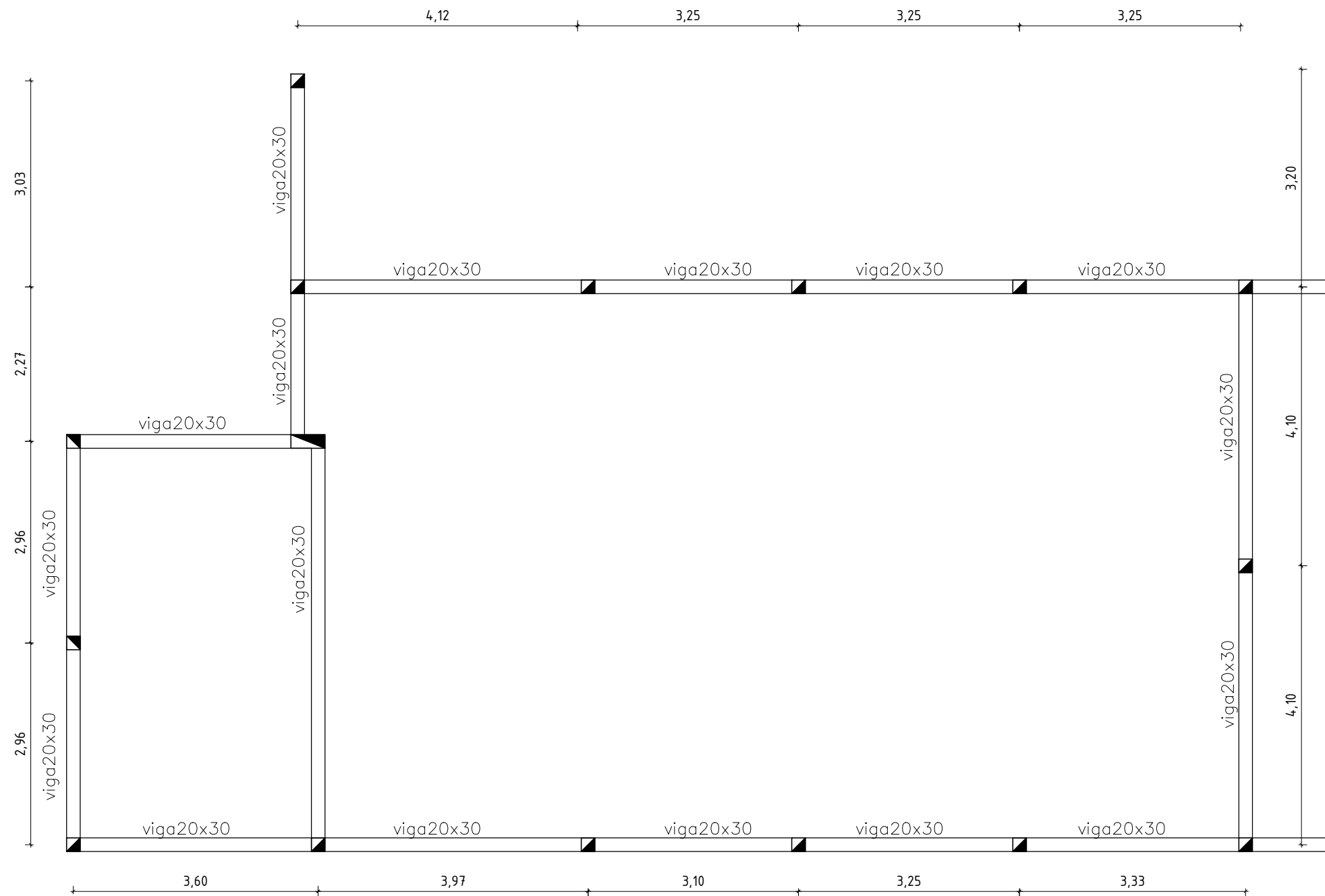
8"

18,76
18,46




PLANTA
esc. 1/75

INTENDENCIA DE SALTO		
DEPARTAMENTO DE OBRAS AREA PROYECTOS		
Intendente: Andrés Lima Director Dpto: Elbio Machado		
OBRA	SALÓN MULTIUSOS PUEBLO CELESTE	LAMINA
TÉCNICO:	Arg. Federico Remedi	PLANTA CIMENTACIÓN
DIBUJANTE:		12
FECHA:	Nov. 2022	ESCALA:
		1/75



PLANTA
esc. 1/75



INTENDENCIA DE SALTO		
DEPARTAMENTO DE OBRAS AREA PROYECTOS		
Intendente: Andrés Lima Director Dpto: Elbio Machado		
OBRA	SALÓN MULTIUSOS PUEBLO CELESTE	LAMINA
		PLANTA VIGAS DINTEL
TÉCNICO: Arg. Federico Remedi	DIBUJANTE:	13
	FECHA: Nov. 2022	ESCALA: 1/75